





Je renouvelle l'engagement de DOGA à respecter, soutenir et appliquer les 10 principes du Global Compact des Nations Unies concernant le respect des droits de l'Homme, des normes internationales de travail, la protection de l'environnement et la lutte contre la corruption.

Membre de Global Compact France depuis le 23 novembre 2020, DOGA a choisi d'intégrer ces principes dans sa stratégie d'entreprise, sa culture, ses opérations quotidiennes et de les promouvoir au sein de sa sphère d'influence. Nous nous engageons à mettre en application ces principes auprès de nos parties prenantes mais aussi à mettre en place des actions visant à faire progresser les Objectifs de Développement Durable (ODD). Être membre du Global Compact des Nations Unies est pour nous un engagement fort et symbolique.

Cette Communication sur le Progrès décrit les efforts que nous avons entrepris cette année dans l'application de ces dix principes ainsi que dans l'amélioration des Objectifs de Développement Durable.

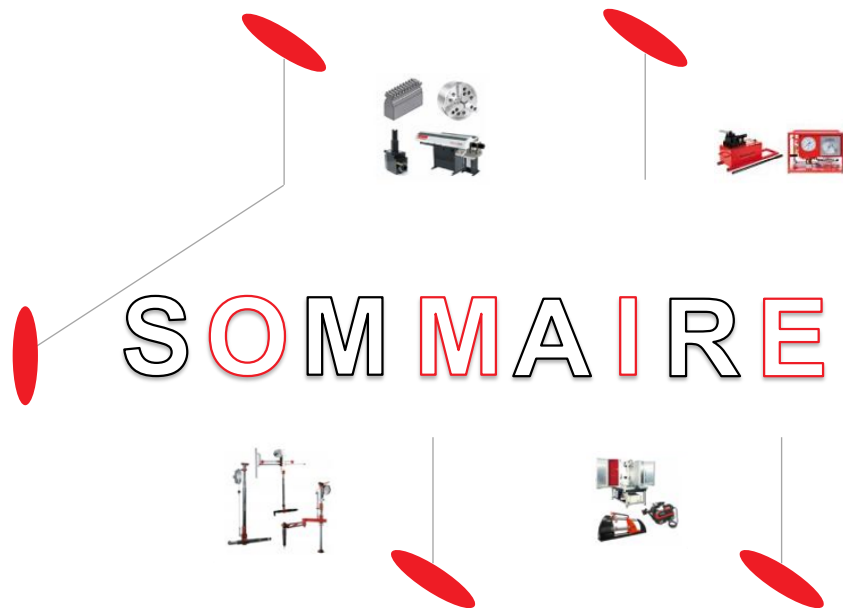
Jean-Airy AUGSBURGER
Président Directeur Général
Maurepas le 14 mars 2022

COMMUNICATION
SUR LE PROGRÈS



Ceci est notre **Communication sur le Progrès** sur la mise en oeuvre des Dix principes du **Global Compact des Nations Unies** et soutenant les objectifs des Nations Unies.

Nous apprécierions vos commentaires sur son contenu.



Carte d'identité
DOGA

Organigramme RSE

Notre croissance

Nos métiers, nos
services

Notre présence
internationale

Nos engagements
durables

Les 10 principes du
pacte mondial

Nos ODD

Covid-19

Notre politique
Sociale

Notre politique
Environnementale

Notre politique
d'Achats
Responsables

Notre Charte
Ethique



75 ans
d'expertise



95%
de clients
satisfaits



49
pays servis par
nos distributeurs



100
collaborateurs
en France



+ 24 K€
CA en 2021



+ 25 ans
de certification
ISO 9001



Expertise

Nos experts métiers vous proposent des solutions adaptées à votre environnement et vos besoins spécifiques.



Innovation

En mettant au point les produits et services de demain nous vous offrons de nouvelles perspectives.



Performance

Nos solutions à forte valeur ajoutée améliorent vos performances et assurent la qualité ultime de vos productions.



Engagement

Conscients de vos objectifs, nous nous engageons à vos côtés pour les atteindre.



Fiabilité

Notre organisation, certifiée ISO 9001 depuis 1996 est le gage de votre satisfaction.



Jean-Airy AUGSBURGER
Président Directeur Général



Jérôme VANDEWIELE
Directeur Général Adjoint



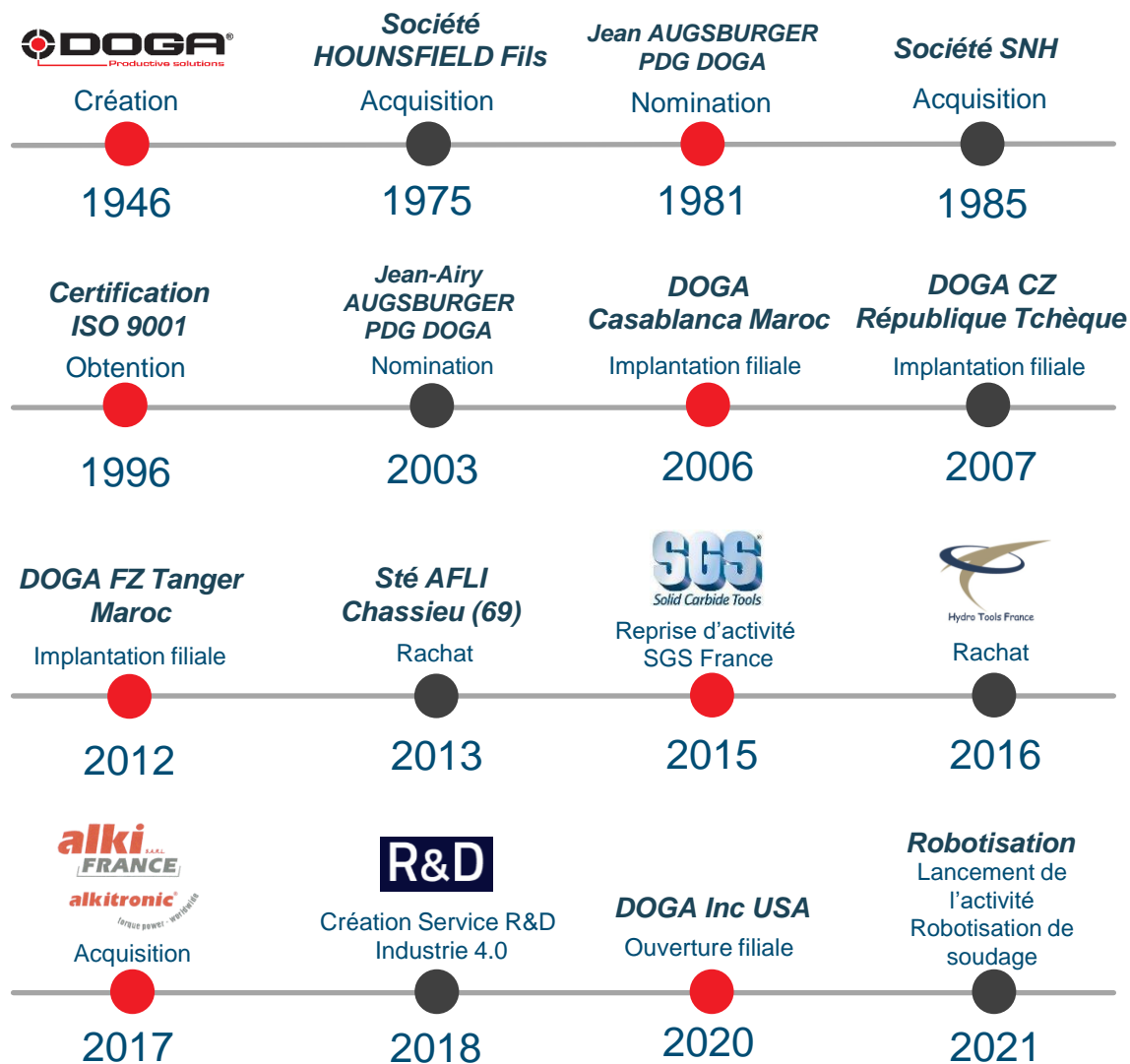
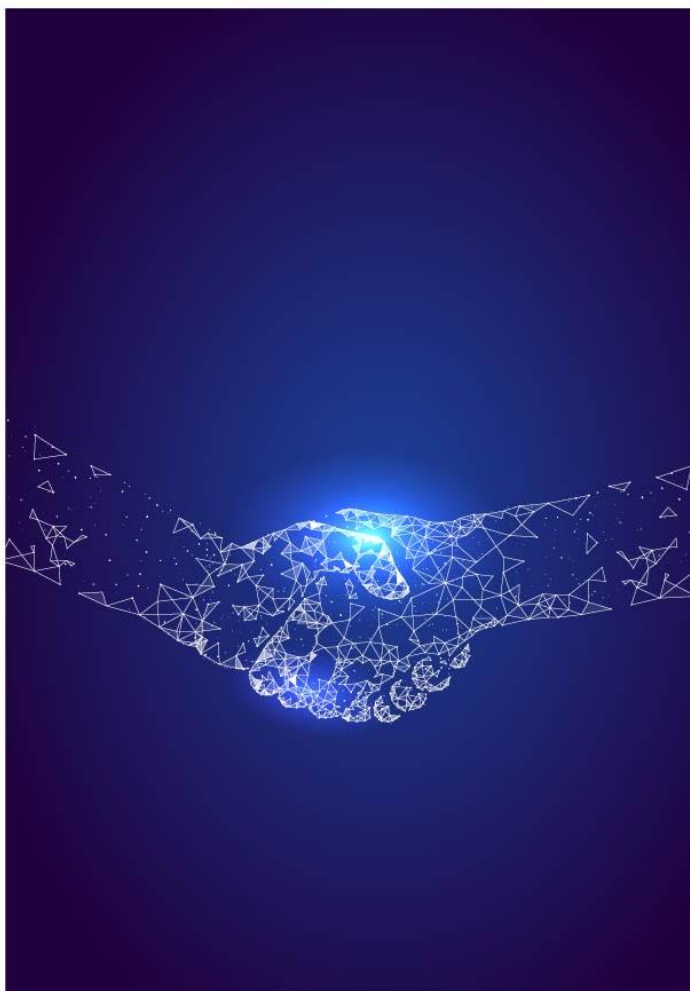
Anne-Claire BAUDEL
Responsable des Ressources Humaines

**Nous concevons,
fabriquons et
commercialisons dans le
monde des solutions et des
équipements industriels à
forte valeur ajoutée**





Quelques dates clés...3/4 de siècle



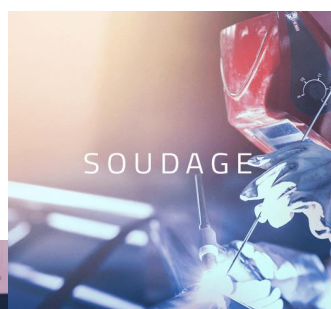


Cultiver la confiance : telle est notre responsabilité envers nos clients



Spécialiste des Outils & Solutions Industriels

Nos métiers



Nos services



Installation et
mise en service



Audit et diagnostic



Service client



Formations



Maintenance Industrielle



40%
des
ventes

réalisées à
l'international

4
filiales

2 au Maroc
1 en République Tchèque
1 aux États-Unis

49
pays

bénéficient d'un
accompagnement local



NOS ENGAGEMENTS SOCIAUX

En phase avec nos valeurs, nous plaçons la **responsabilité sociétale** au cœur de nos métiers. Nous le faisons au quotidien, au travers de décisions, d'actions et de projets concrets :

- **Volonté forte** d'inclure la responsabilité sociétale dans notre stratégie
- Valoriser nos engagements et nos actions dans une démarche de confiance avec l'ensemble de nos parties prenantes
- Assurer la **transparence** des décisions que nous prenons et des activités que nous menons.
- Respecter nos collaborateurs, leur bien-être au travail, leur sécurité au travail et leurs droits (Code de conduite, égalité hommes/femmes)
- Valoriser nos **ressources humaines** (formations, entretiens annuels)

ENGAGEMENTS

NOS ENGAGEMENTS CITOYENS

Nous nous engageons à :

- Développer nos activités dans le respect de **bonnes pratiques** déontologiques (Charte éthique, politique achats responsables)
- Soutenir le **développement associatif** (Les apprentis d'Auteuil, l'Esat de Mauldre (78), ELISE recyclage des déchets de bureau, Association « Elles bougent », l'association Les amis de Germenoy (77))

NOS ENGAGEMENTS ENVIRONNEMENTAUX

Engagés dans une **démarche de certification Environnementale**, nous souhaitons prendre en compte davantage l'impact environnemental causé par nos activités et nos décisions.

Des objectifs pluriannuels et de progression ont été fixés, en particulier sur la réduction :

- de la consommation énergétique,
- de la consommation d'eau,
- des émissions de CO₂,
- de la production de déchets.

DOGA est rattachée à la plateforme Ecovadis depuis 2019 qui lui a décerné le niveau « **Bronze** ». La notation Ecovadis évalue la performance sur 4 thématiques (social, environnement, éthique des affaires, achats responsables). Grâce au déploiement de sa stratégie RSE, DOGA ambitionne d'atteindre le niveau « Gold » d'ici 2025





« Nous sommes déterminés à réduire notre impact sur la planète et à intégrer la notion de durabilité dans tout ce que nous faisons. »



NOS ENGAGEMENTS SOCIAUX & CITOYENS

- DOGA soutient l'association « **les apprentis d'Auteuil** » depuis 2020 pour permettre aux jeunes en difficulté de construire un vrai projet d'avenir en favorisant leur autonomie et faciliter leur insertion socio-professionnelle.
- **L'ESAT 78** Atelier « Espaces verts de la Mauldre », intervient pour l'entretien de nos espaces verts.
- **L'association les amis de Germenoy (ESAT 77)** : intervient dans la fourniture de cartons d'emballage.



- DOGA propose des **alternances** et des **stages** pour développer des compétences professionnelles. Sur 2021 nous avons accueilli un alternant ingénieur en R&D et 2 stagiaires niveau technicien / ingénieur en R&D.
- DOGA, engagée depuis 1 an pour plus de mixité dans les secteurs industriels où les femmes y représentent encore un faible pourcentage des effectifs, s'est mobilisée aux côtés de l'association « [Elles bougent](#) » pour combattre les stéréotypes qui y pèsent et inciter les jeunes filles à envisager des carrières d'ingénieures et techniciennes dans l'industrie et la technologie.



« Nous sommes déterminés à réduire notre impact sur la planète et à intégrer la notion de durabilité dans tout ce que nous faisons. »



NOS ENGAGEMENTS ENVIRONNEMENTAUX

- A l'occasion de son enquête de satisfaction annuelle, DOGA s'est engagée à faire un don à une association pour chaque participation. Parmi les 3 choix proposés, nos clients ont largement plébiscité notre initiative en faveur de la reforestation. (Association [« Reforest'Action »](#))

Cette contribution a donné lieu le 13 décembre à la plantation de **150 arbres à Confrançon dans l'Ain**.

Cet engagement vise à compenser en partie les émissions de CO2 liées aux déplacements de nos collaborateurs. Il s'inscrit dans notre démarche de développement durable en complément de nos actions de réduction d'émissions à effet de serre comme :

- La rénovation énergétique du siège social (bâtiment administratif)
 - La modernisation de l'éclairage avec des LED basse consommation temporisées (hors bâtiments logistique et production)
 - Le remplacement du chauffage à gaz par des pompes à chaleur (hors bâtiments logistique et production)
- DOGA a fait le choix de valoriser 100% de ses déchets de bureau en assurant leur recyclage avec la société [ELISE](#)



DOGA plante 150 arbres avec Reforest'Action 🌳



Notre référentiel d'engagements

Notre ambition est mise en œuvre au travers du référentiel élaboré par le **Global Compact des Nations Unies pour construire un monde durable.**

Ce cadre d'engagement volontaire est construit autour des 17 Objectifs du Développement Durable des Nations Unies (ODD)

LES DIX PRINCIPES DU GLOBAL COMPACT DES NATIONS UNIES



DROITS DE L'HOMME

1. Promouvoir et respecter la protection du droit international relatif aux Droits de l'Homme
2. Veiller à ne pas se rendre complices de violations des Droits de l'Homme



NORMES INTERNATIONALES DU TRAVAIL

3. Respecter la liberté d'association et reconnaître le droit de négociation collective
4. Contribuer à l'élimination de toutes les formes de travail forcé ou obligatoire
5. Contribuer à l'abolition effective du travail des enfants
6. Contribuer à l'élimination de toute discrimination en matière d'emploi



ENVIRONNEMENT

7. Appliquer l'approche de précaution face aux problèmes touchant à l'environnement
8. Prendre des initiatives tendant à promouvoir une plus grande responsabilité en matière d'environnement
9. Favoriser la mise au point et la diffusion de technologies respectueuses de l'environnement



LUTTE CONTRE LA CORRUPTION

10. Agir contre la corruption sous toutes ses formes, y compris l'extorsion de fonds et les pots-de-vin

Les Dix Principes du Global Compact des Nations Unies sont dérivés de : la Déclaration Universelle des Droits de l'Homme, la Déclaration de l'Organisation Internationale du Travail relative aux principes et droits fondamentaux au travail, la Déclaration de Rio sur l'environnement et le développement, et la Convention des Nations Unies contre la corruption.



identifiés comme majeurs



POLITIQUE SOCIALE

- Intégration des nouveaux collaborateurs
- Dialogue Social
- Gestion des carrières et de la formation
- Accès des jeunes au marché du travail
- Egalité Femme/Homme
- Non-discrimination & Lutte contre le harcèlement
- Insertion

POLITIQUE ENVIRONNEMENTALE

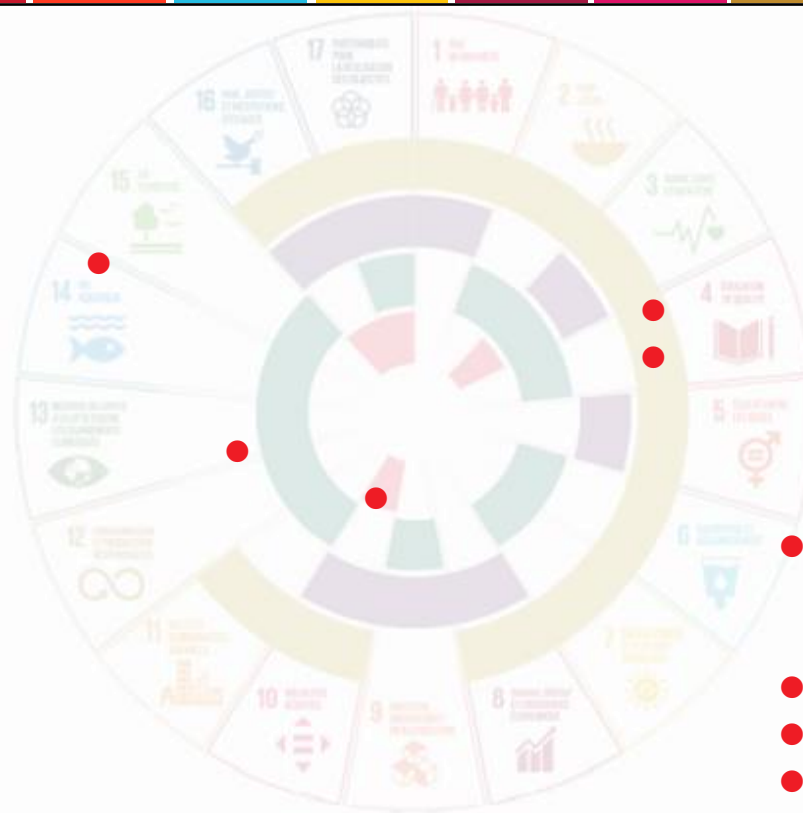
- Gestion de l'eau
- Gestion de l'énergie
- Gestion des déchets
- Climat & Émissions de gaz à effet de serre

POLITIQUE ACHATS RESPONSABLES

- Réduction des déchets liés à la chaîne d'approvisionnement
- Conformité REACH & RoHS
- Management de la Qualité ISO 9001 & 14001
- Bonne conduite de DOGA envers ses fournisseurs
- Adoption du Code de conduite par les fournisseurs

CHARTRE ÉTHIQUE

- Promotion de l'Éthique des Affaires chez DOGA
- Lutte contre la corruption
- Respect de la vie privée et des données personnelles





tient compte du contexte de risque sanitaire international de pandémie lié au virus « COVID-19 » et de la mobilisation des annonces gouvernementales pour faire face à ce risque.

Afin de servir au plus près ses clients, sans interruption d'activité et dans les meilleures conditions, DOGA a mis en place au sein de son organisation des mesures anti COVID-19 pour assurer des conditions de travail saines et protectrices dans l'ensemble de ses opérations, prévenir et limiter l'exposition de ses collaborateurs à cette pandémie :



- **Mesures d'hygiène** : port du masque, gel hydroalcoolique à disposition, rappel des règles de lavage et de séchage des mains
- **Mesures environnementales** : nettoyage plus fréquent des surfaces de contact
- **Mesures de distanciation** : mise en place du télétravail dès que possible, distance de sécurité, espacement des tables dans l'espace Cantine



POLITIQUE SOCIALE





Bilan résultats des indicateurs



► Résultats de nos indicateurs :

Année	2018	2019	2020	2021
Déjeuner de parrainage dans la semaine suivant l'embauche	NA	NA	NA	81,2%
Nombre de réunions Chef de Service	3	3	3	3
Nombre de réunions minimum avec le CSE	6	6	6	6



► Résultats de nos indicateurs :

Année	2018	2019	2020	2021
Nombre d'heures moyen de formation réalisées par salarié formé	NA	NA	NA	8,92
Taux entretiens annuels réalisés	NA	55 %	NA	77,70 %
Taux entretiens professionnels réalisés	NA	100 %	100 %	100 %
Nombre de jeunes (< 26 ans) en stage ou alternance	2	1	2	3



Bilan résultats des indicateurs



► Résultats de nos indicateurs :

Année	2018	2019	2020	2021
Index égalité professionnelle Femme – Homme	NA	NC	72	82
Répartition des candidatures par sexe et par poste	NA	NA	NA	H = 44 % F = 56 %
Répartition des candidatures par sexe et par entretien	NA	NA	NA	H = 46 % F = 54 %

► Résultats de nos indicateurs :

Année (%)	2018	2019	2020	2021
Taux AT-MP Maurepas	1,14	1,16	1,03	1,42
Taux AT-MP Chassieu	1,32	1,25	1,13	1,13
Taux de Fréquence	12,92	5,92	5,92	11,39
Taux de Gravité	0,03	0,01	0,00	0,11
Maladie professionnelle	0	0	0	0

► Résultats de nos indicateurs :

Année	2018	2019	2020	2021
Incidents de discrimination avérés	NA	NA	NA	0
Incidents de harcèlement Avérés	NA	NA	NA	0
Nombre de bénéficiaires OETH à employer	6	6	6	6
Nombre d'unités bénéficiaires manquantes	0	2,6	2,6	2,76



Bilan des actions réalisées

- Adoption des principes du Global Compact relatif aux Droits de l'Homme le 23 novembre 2020
- Rédaction de la politique « Sociale » dans le cadre de notre démarche RSE
- Parrainage de tous les nouveaux collaborateurs
- Poursuite de partenariats avec des organismes/sociétés qui favorisent la création d'emplois durables et non délocalisables en faveur des personnes en situation de handicap ou en difficultés d'insertion
 - ESAT La Mauldre : pour l'entretien des espaces verts
 - ELISE : pour le recyclage des déchets
 - L'association Les amis de Germenoy : fourniture de cartons d'emballage
- Recyclage de la formation des sauveteurs / secouristes

Orientations 2022

(Engagements, objectifs, changements, axes de progrès)

- Communiquer sur notre adhésion au Global Compact des Nations Unies et sur notre démarche RSE
- Sensibiliser et former les managers à la lutte contre le harcèlement
- Mettre en place des indicateurs sur le bien-être au travail
- Développer des événements en interne pour favoriser la cohésion d'entreprise
- Etudier des partenariats pour promouvoir les métiers de l'industrie auprès des jeunes filles
- Mettre en place une enquête de satisfaction des collaborateurs



POLITIQUE ENVIRONNEMENTALE





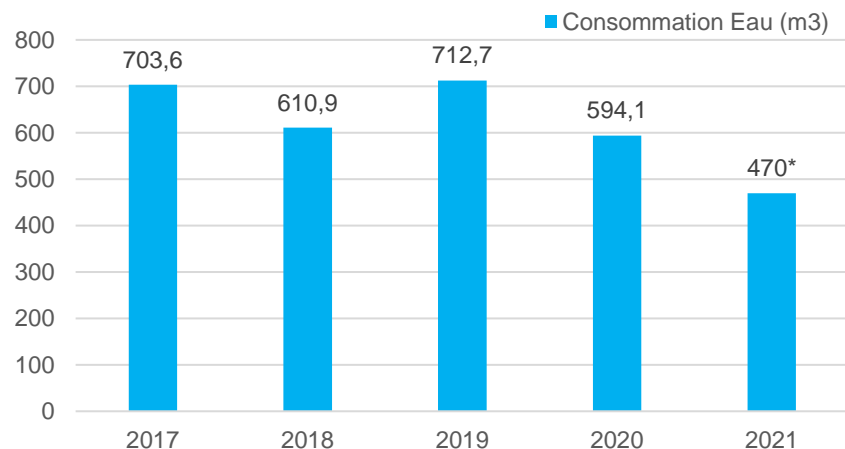
Bilans consommations eau & énergie

6 EAU PROPRE ET ASSAINISSEMENT



Consommation d'eau

* estimation : au 15/11/21, la consommation de l'année connue est de 355 m3

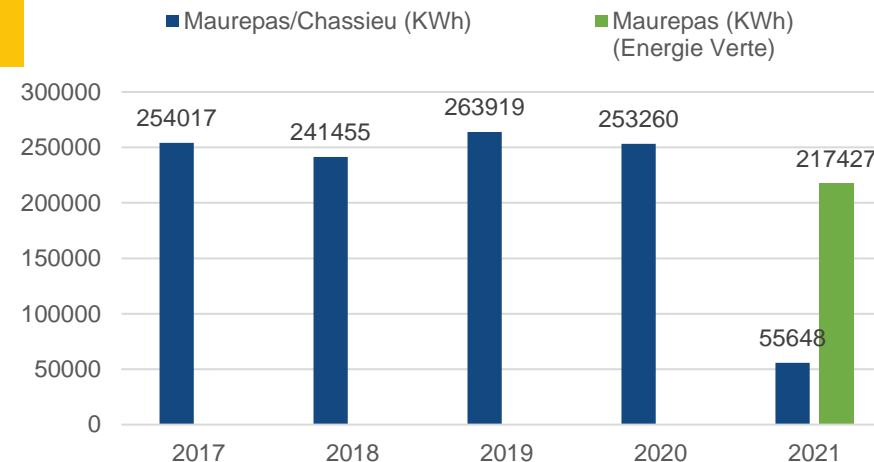


7 ÉNERGIE PROPRE ET D'UN COÛT ABORDABLE



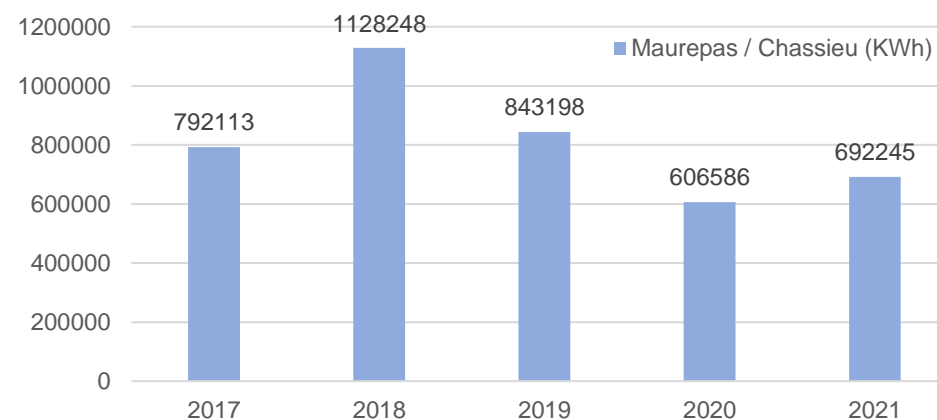
Consommation d'électricité

Synthèse établie d'après les factures de nos fournisseurs d'électricité



Consommation de Gaz

Synthèse établie d'après les factures de nos fournisseurs de Gaz

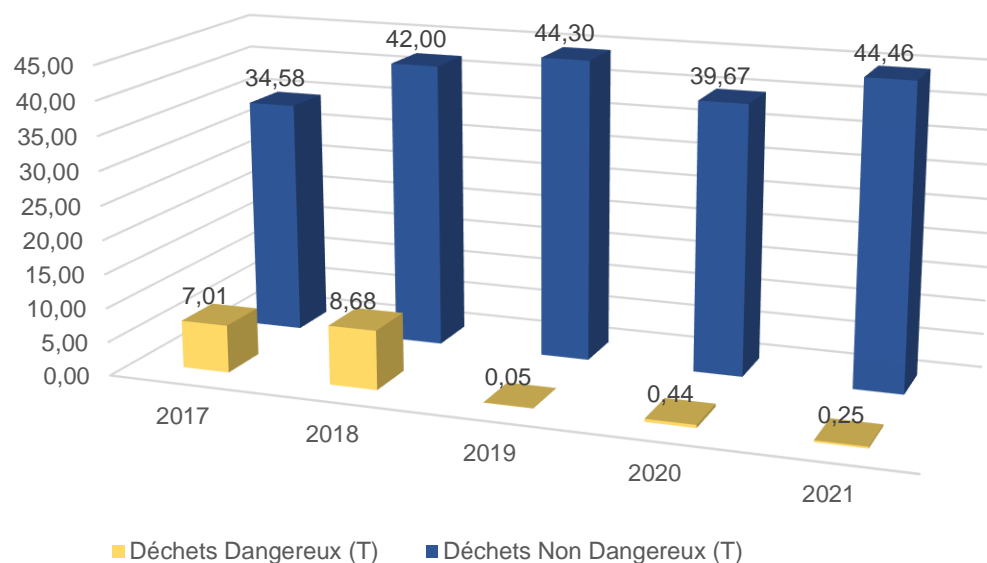




Bilans consommation des déchets dangereux & non dangereux

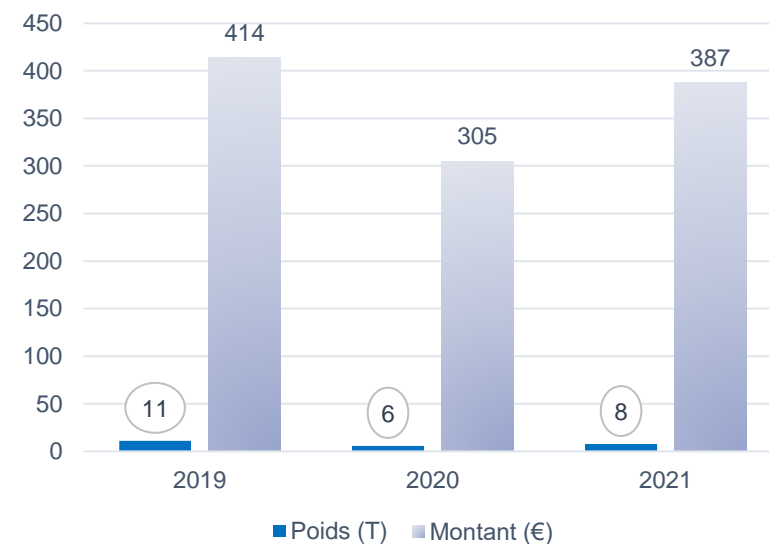


Suivi par type de déchets en Tonnes



Eco-participation DEEE

DOGA, éco-contributeur au service de la protection de l'environnement



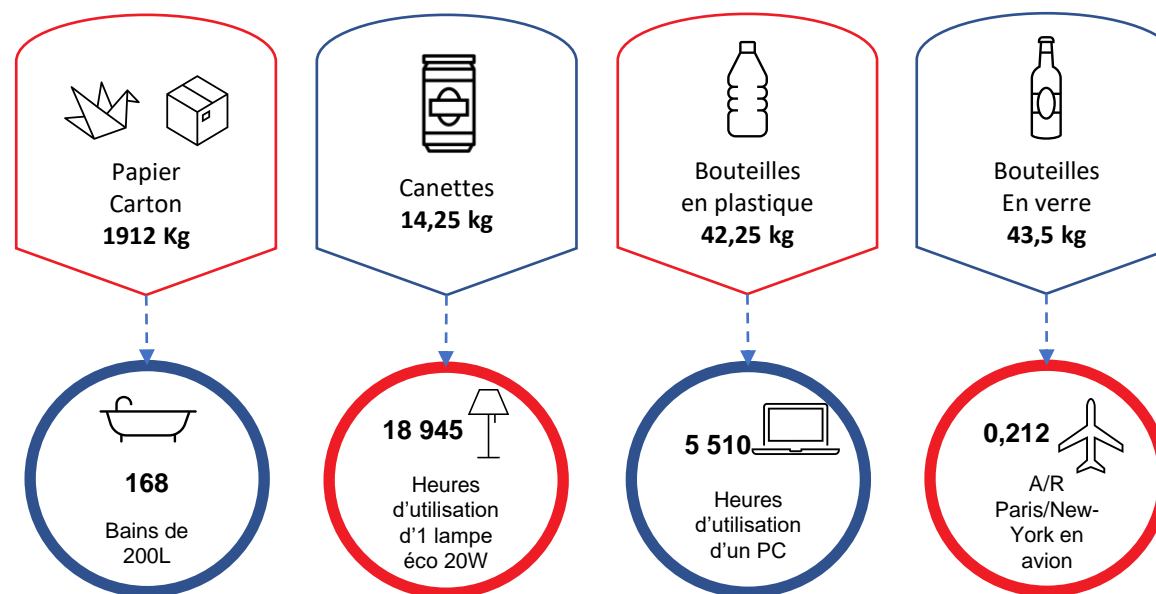
ecosystem





Collectes des déchets & bénéfices du recyclage chez ELISE

- DOGA fait appel à l'entreprise spécialisée **ELISE** pour le tri et la collecte de ses déchets de bureau sur ses sites de **Maurepas (78)** et **Chassieu (69)**. Ceci permet de sensibiliser les collaborateurs aux écogestes et de recycler nos déchets.



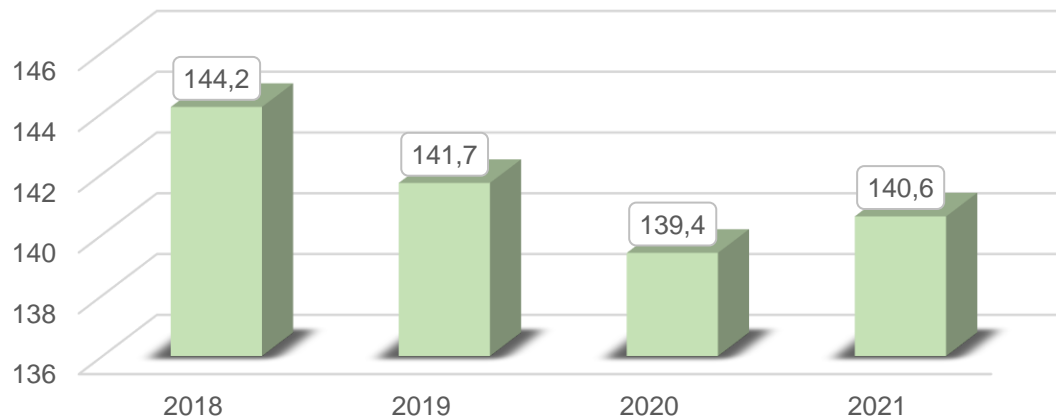
LES BÉNÉFICES ENVIRONNEMENTAUX ET SOCIAUX DE NOS ACTIONS EN 2021



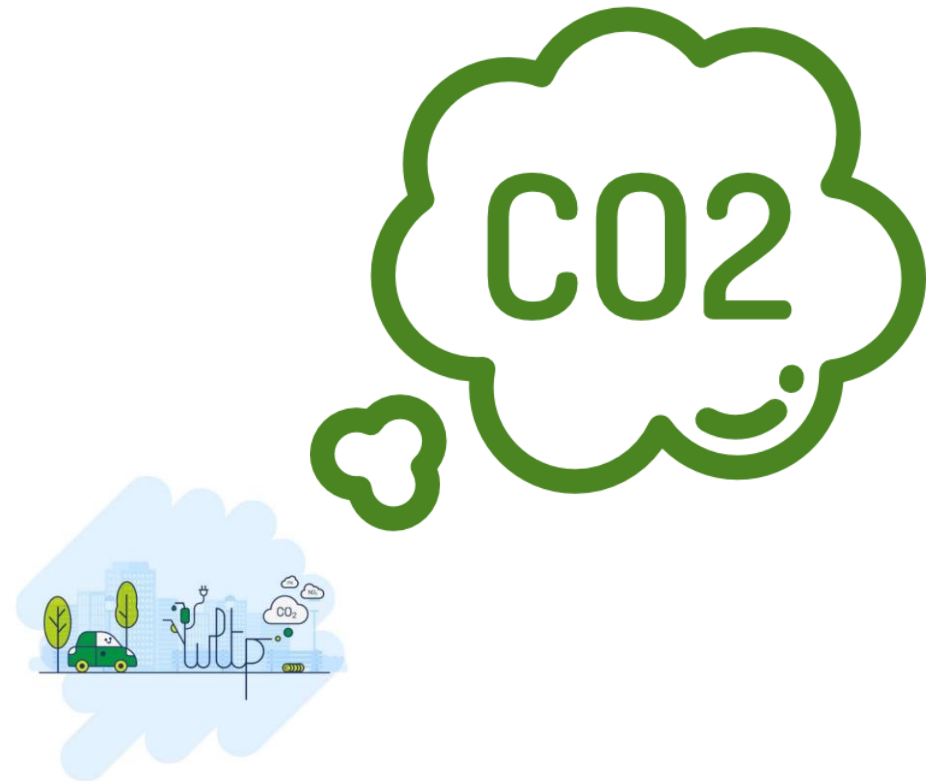
Taux moyen du parc de CO₂



Taux moyen du parc de CO₂ liées à l'activité de déplacements professionnels (véhicules terrestres)



Taux moyen CO2 (WLTP)





Bilan des actions réalisées

- Rédaction de la politique « Environnementale » dans le cadre de notre démarche RSE
- Fin de la rénovation de notre bâtiment administratif, débuté en 2018 (hors production)
 - Isolation extérieure et intérieure du bâtiment
 - Mise en place d'éclairage basse consommation (LED) temporisé
 - Remplacement du chauffage gaz par des pompes à chaleur
 - Mise en place de centrales de traitement d'air double-flux
- Poursuite de la mise en place du tri de nos principaux déchets (métaux, cartons,...)
- Réduction de la consommation de papier au sein de nos services administratifs
- Intensification du tri sélectif des déchets de bureau en partenariat avec ELISE depuis fin 2020 (société qui favorise la création d'emplois durables et non délocalisables en faveur des personnes en situation de handicap ou en difficultés d'insertion)
- Mise en place des bornes de recharge pour véhicules électriques
- Approvisionnement en énergie électrique « Verte » pour le site de Maurepas (siège social)



Orientations 2022

(Engagements, objectifs, changements, axes de progrès)

- Etudier la dématérialisation des documents comptables
- Œuvrer pour aller vers la certification ISO14001 d'ici 2023
- Etudier l'isolation thermique des bâtiments logistique et production
- Moderniser l'éclairage des bâtiments logistique et production avec des ampoules basse consommation (relamping)
- Souscrire à l'approvisionnement en énergie électrique issue de sources 100% renouvelables sur notre site Lyonnais
- Etudier les moyens de baisser les émissions de CO₂
- Sensibiliser aux enjeux environnementaux par la mise en place d'animations / communications
- Inciter les collaborateurs qui bénéficient de voiture de fonction au choix de véhicule à faible émission de CO₂ → diminution du taux
- Supprimer la vente des bouteilles en plastique par la mise en place d'une fontaine à eau



POLITIQUE D'ACHATS RESPONSABLES





Bilan résultats des indicateurs



► Résultats de nos indicateurs :

Année	2018	2019	2020	2021
Taux de produits conformes REACH	100 %	100 %	100 %	100 %
Taux de produits conformes RoHS	100 %	100 %	100 %	100 %
Taux de fournisseurs certifiés ISO 9001 et/ou 14001	NA	NA	NA	82,86 %
Evaluation de DOGA par ses fournisseurs	NA	NA	NA	9,3/10
Evaluation des partenaires / fournisseurs par DOGA	16,4/20	15,5/20	16,1/20	16/20



► Résultats de nos indicateurs :

Année	2018	2019	2020	2021
Taux de Bonne conduite de DOGA envers ses fournisseurs				100 %
Taux de signatures du code de conduite des fournisseurs stratégiques				100 %



Bilan des actions réalisées

- Rédaction de la politique « Achats Responsables » dans le cadre de notre démarche RSE
- Respect de l'engagement avec nos fournisseurs pour garantir des conditions de travail dans les chaînes d'approvisionnement mondiales tout en fournissant un soutien à la continuité des activités en permettant une flexibilité de livraison
- Evaluation de DOGA par ses fournisseurs stratégiques
- Evaluation des fournisseurs (stratégiques et volumes) par DOGA

Orientations 2022

(Engagements, objectifs, changements, axes de progrès)

- Examiner les pratiques RSE de ses fournisseurs ainsi que leur respect du code de conduite pour sélection et évaluation bisannuelle



CHARTRE ÉTHIQUE





Bilan résultats des indicateurs



► Résultats de nos indicateurs :

Année	2018	2019	2020	2021
Nombre d'incidents avérés (RGPD)	NA	NA	NA	0



► Résultats de nos indicateurs :

Année	2018	2019	2020	2021
Nombre de cas avérés de comportement contraire à notre Charte Éthique	NA	NA	NA	0
Nombre de cas de corruption avérés	NA	NA	NA	0



Bilan des actions réalisées

- Rédaction de la charte « Ethique » dans le cadre de notre démarche RSE (2 ateliers – 20 collaborateurs)
- Mise en place d'un code de conduite

Orientations 2022

(Engagements, objectifs, changements, axes de progrès)

- Renforcer la sensibilisation du personnel et étendre le code de conduite avec un objectif 100% de signatures.
- Mettre en place une procédure de lanceur d'alerte pour signaler les problèmes rencontrés.



Pour toute question portant sur cette communication nous vous invitons à nous écrire à rse@doga.fr